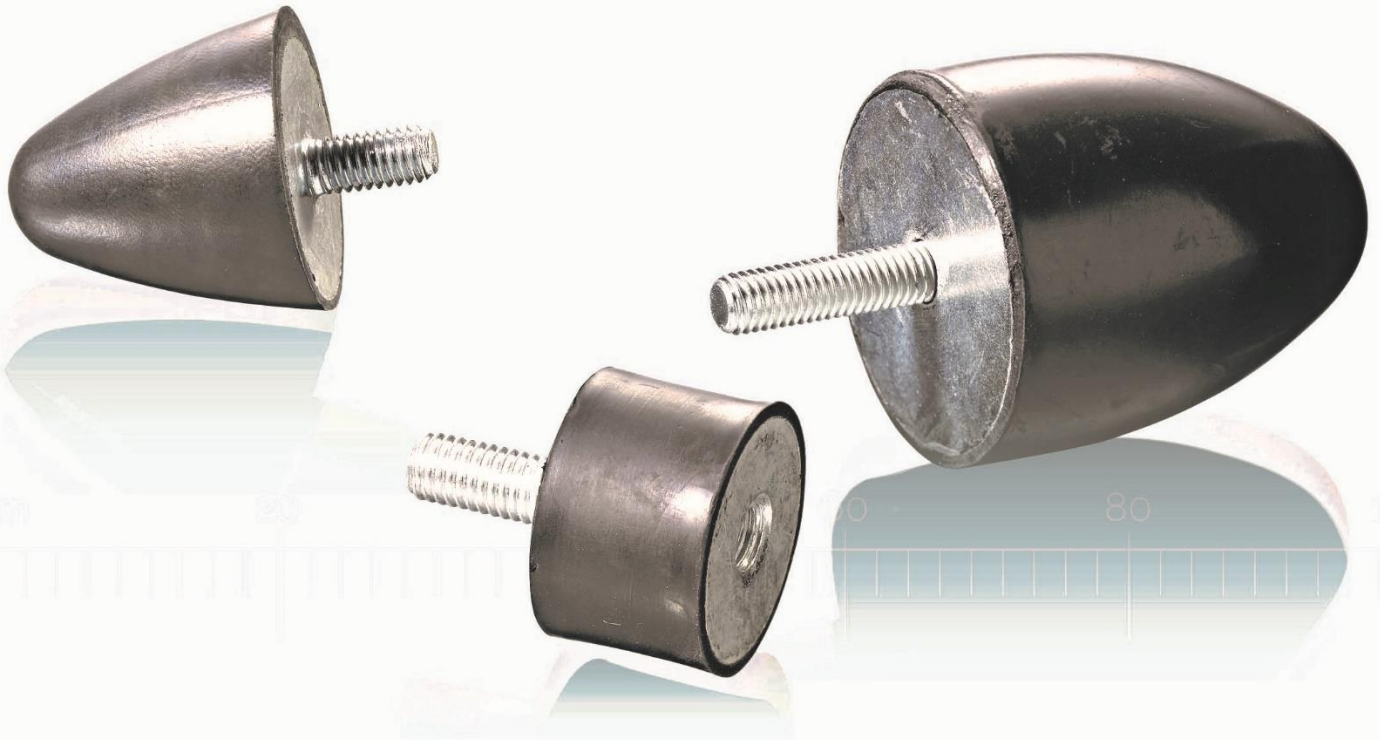




HOFFMANN

vor-teil. form. spezialitäten.



Standardteile

Gummi-Metall- Puffer

Nachfolgender Katalog zeigt unsere hochwertigen Standardprodukte an **Gummi-Metall-Puffer**.
Alle Metallteile sind mit einer Schichtdicke von 5-6 μ verzinkt.
Sämtliche Elastomere der letzten Übersichtsseite können in Härtebereichen zwischen 30 und 90 Shore A geliefert werden.

Preise und Lieferzeiten teilen wir Ihnen gerne auf Anfrage mit. Ihre Anfrage/Bestellung sollte folgende Angaben enthalten:

- Produktbezeichnung
- Abmessungen
- Elastomer
- Elastomer-Härte

The following catalogue shows our high quality standard products of rubber-metal-buffers. All metallic parts are galvanised with 5-6 μ zinc. All elastomers shown on the last page are available between 30 and 90 Shore A.

Prices and delivery times available on request. Your enquiries/order should quote the following:

- product designation
- dimensions
- elastomer
- elastomer hardness

Ihr Ansprechpartner:

Jochen Kugler

GF Vertrieb

j.kugler@hofftech.com



Tel. (+49)-(0)7021 95010-12

Fax (+49)-(0)7021 95010-55

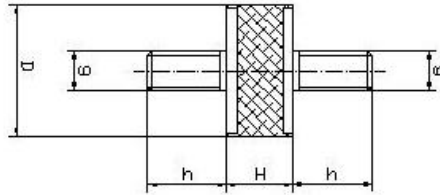
small is beautiful - Mikroverbundteile von Hoffmann



HOFFMANN

vor-teil. form. spezialitäten.

Puffer, zylindrisch Typ A



D	H	g x h	g x h	D	H	g x h	g x h
10	10	M4x6	M4x6	30	30	M8x20	M8x20
10	10	M4x10	M4x10	30	30	M8x23	M8x23
13	10	M5x12	M5x12	30	40	M8x23	M8x23
13	15	M4x10	M4x10	40	20	M10x18	M10x20
13	15	M5x12	M5x12	40	20	M10x25	M10x25
13	20	M5x12	M5x12	40	25	M10x20	M10x20
15	18	M5x10	M5x10	40	28	M10x25	M10x25
16	10	M5x12	M5x12	40	35	M10x25	M10x25
16	15	M5x12	M5x12	40	40	M10x25	M10x25
16	20	M5x12	M5x12	40	45	M10x25	M10x25
20	8	M6x15	M6x15	50	20	M10x15	M10x28
20	8	M6x18	M6x18	50	20	M10x18	M10x20
20	15	M6x10	M6x10	50	20	M10x20	M10x20
20	15	M6x15	M6x15	50	20	M10x20	M10x28
20	20	M6x15	M6x15	50	25	M10x25	M10x25
20	25	M6x10	M6x10	50	25	M10x28	M10x28
20	25	M6x15	M6x15	50	35	M10x25	M10x25
20	30	M6x15	M6x15	50	40	M10x25	M10x25
25	10	M8x20	M8x20	50	45	M10x25	M10x25
25	15	M8x20	M8x20	50	45	M10x34	M10x34
25	22	M8x20	M8x20	60	25	M10x25	M10x25
25	25	M6x15	M6x15	60	36	M10x25	M10x25
25	25	M8x20	M8x20	60	36	M12x23	M12x23
25	30	M6x10	M6x10	60	45	M10x25	M10x25
25	30	M8x20	M8x20	60	60	M10x25	M10x25
25	40	M8x20	M8x20	70	50	M10x25	M10x25
30	15	M8x13	M8x13	70	70	M10x25	M10x25
30	15	M8x18	M8x18	75	50	M12x25	M12x25
30	15	M8x20	M8x20	75	55	M12x25	M12x25
30	15	M8x23	M8x23	80	30	M14x35	M14x35
30	20	M6x15	M6x15	80	40	M14x35	M14x35
30	20	M8x13	M8x13	80	45	M16x36	M16x36
30	20	M8x13	M8x23	80	70	M14x35	M14x35
30	20	M8x20	M8x20	80	80	M14x35	M14x35
30	22	M8x23	M8x23	100	25	M12x25	M12x47
30	22	M10x23	M10x23	100	55	M16x42	M16x42
30	25	M8x20	M8x20	100	60	M16x42	M16x42

small is beautiful - Mikroverbundteile von Hoffmann

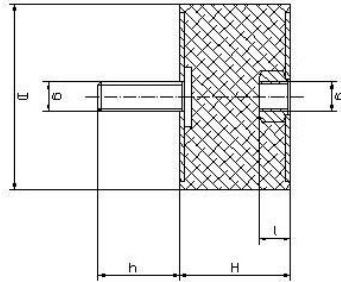
Hoffmann GmbH • Gummi- und Kunststoff-Formtechnik • Tannenbergstraße 131 • 73230 Kirchheim unter Teck
 Telefon +49 (0) 70 21 / 9 50 10 - 0 • Telefax +49 (0) 70 21 / 9 50 10 - 55 • Internet: www.hofftech.com • E-Mail: anfrage@hofftech.com
 Amtsgericht: Stuttgart HRB 230147 • Sitz der Gesellschaft: Kirchheim u. Teck • Geschäftsführer: Dino Zorge, Jochen Kugler, Andreas Neumann



HOFFMANN

vor-teil. form. spezialitäten.

Puffer, zylindrisch Typ B



D	H	g x h	g x l	D	H	g x h	g x l
15	18	M5x10	M5x5	50	20	M10x18	M10x10
15	30	M4x15	M4x4	50	20	M10x20	M10x10
16	10	M5x12	M5x5	50	20	M10x28	M10x10
16	15	M5x12	M5x5	50	30	M10x20	M10x10
16	20	M5x12	M5x5	50	30	M10x28	M10x10
20	15	M6x15	M6x6	50	35	M10x25	M10x10
20	20	M6x15	M6x6	50	35	M10x28	M10x10
20	30	M6x15	M6x6	50	40	M10x10	M10x10
25	22	M8x20	M8x8	50	40	M10x25	M10x10
25	25	M8x20	M8x8	50	45	M10x25	M10x10
25	40	M8x20	M8x8	50	45	M10x28	M10x10
30	15	M8x23	M8x8	50	50	M10x28	M10x10
30	20	M6x12	M6x6	60	36	M10x25	M10x10
30	20	M6x18	M6x6	60	45	M10x25	M10x10
30	20	M8x20	M8x8	70	45	M12x23	M12x12
30	22	M8x23	M8x8	70	50	M10x25	M10x10
30	30	M8x13	M8x8	70	70	M10x25	M10x10
30	30	M8x15	M8x8	75	40	M12x38	M12x12
30	30	M8x23	M8x8	75	50	M12x15	M12x12
30	40	M8x23	M8x8	75	50	M12x25	M12x12
40	20	M10x25	M10x10	75	50	M12x28	M12x12
40	28	M10x25	M10x10	75	50	M12x38	M12x12
40	30	M8x13	M8x8	80	40	M14x35	M14x14
40	30	M8x15	M8x8	80	80	M14x35	M14x14
40	30	M8x16	M8x8	100	60	M16x42	M16x16
40	30	M8x23	M8x8	100	75	M16x42	M16x16
40	30	M10x15	M10x10	100	100	M16x42	M16x16
40	35	M10x25	M10x10				
40	40	M8x18	M8x8				
40	40	M8x23	M8x8				
40	40	M10x25	M10x10				
40	45	M10x25	M10x10				

small is beautiful - Mikroverbundteile von Hoffmann

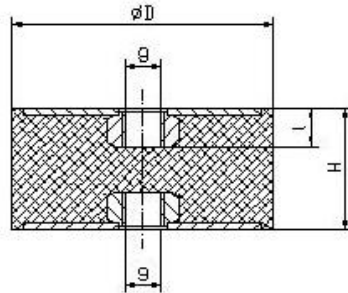
Hoffmann GmbH • Gummi- und Kunststoff-Formtechnik • Tannenbergsstraße 131 • 73230 Kirchheim unter Teck
 Telefon +49 (0) 70 21 / 9 50 10 - 0 • Telefax +49 (0) 70 21 / 9 50 10 - 55 • Internet: www.hofftech.com • E-Mail: anfrage@hofftech.com
 Amtsgericht: Stuttgart HRB 230147 • Sitz der Gesellschaft: Kirchheim u. Teck • Geschäftsführer: Dino Zorge, Jochen Kugler, Andreas Neumann



HOFFMANN

vor-teil. form. spezialitäten.

Puffer, zylindrisch Typ C



D	H	g x l	l
10	15	M4	4
15	18	M5	5
16	10	M5	5
16	15	M5	5
20	15	M6	6
20	20	M6	6
20	25	M6	6
25	22	M8	8
25	25	M8	8
30	20	M8	8
30	22	M8	8
30	25	M8	8
30	30	M8	8
30	40	M8	8
40	28	M10	10
40	30	M8	8
40	35	M10	10
40	40	M10	10
50	30	M10	10
50	35	M10	10
50	40	M10	10
50	45	M10	10
60	36	M10	10
60	45	M10	10
70	35	M10	10
70	45	M12	12
75	40	M12	12
75	45	M12	12
75	50	M12	12
80	40	M14	14
80	70	M14	14
100	50	M16	16
100	75	M16	16
100	80	M16	16

D	H	g x l	l
100	55	M16	16
100	75	M16	16
100	80	M16	16
180	100	M20	20

small is beautiful - Mikroverbundteile von Hoffmann

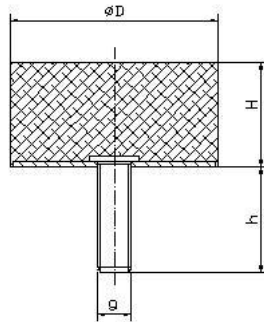
Hoffmann GmbH • Gummi- und Kunststoff-Formtechnik • Tannenbergstraße 131 • 73230 Kirchheim unter Teck
 Telefon +49 (0) 70 21 / 9 50 10 - 0 • Telefax +49 (0) 70 21 / 9 50 10 - 55 • Internet: www.hofftech.com • E-Mail: anfrage@hofftech.com
 Amtsgericht: Stuttgart HRB 230147 • Sitz der Gesellschaft: Kirchheim u. Teck • Geschäftsführer: Dino Zorge, Jochen Kugler, Andreas Neumann



HOFFMANN

vor-teil. form. spezialitäten.

Puffer, zylindrisch Typ D



D	H	g x h
13	10	M5x12
13	15	M5x12
13	20	M5x12
15	9	M5x12
16	10	M5x12
16	15	M5x12
16	25	M5x12
20	8,5	M6x15
20	12	M6x15
20	15	M6x15
20	20	M6x15
20	30	M6x15
25	10	M8x20
25	15	M8x15
25	15	M8x20
25	15	M8x38
25	19	M8x20
25	20	M6x10
25	22	M8x20
25	25	M8x20
25	30	M8x20
25	40	M8x20
30	15	M8x18
30	15	M8x23
30	20	M8x13
30	22	M8x23
30	30	M8x15
30	30	M8x23
30	40	M8x23
40	10	M8x23
40	10	M10x35
40	15	M10x25
40	17,5	M10x25

D	H	g x h
40	20	M8x15
40	20	M8x23
40	20	M10x25
40	25	M8x20
40	25	M10x25
40	30	M8x13
40	30	M8x20
40	35	M10x12
40	35	M10x25
40	40	M8x20
40	40	M10x25
40	45	M10x25
50	15	M10x10
50	20	M10x23
50	20	M10x28
50	25	M10x25
50	35	M10x25
50	45	M10x20
50	45	M10x25
50	45	M10x28
60	20	M10x25
60	25	M10x25
60	36	M10x25
60	45	M10x25
70	35	M10x25
70	50	M10x25
75	25	M12x28
75	50	M12x38
75	55	M12x25
80	70	M14x35
80	80	M14x35
100	50	M16x42

small is beautiful - Mikroverbundteile von Hoffmann

Hoffmann GmbH • Gummi- und Kunststoff-Formtechnik • Tannenbergstraße 131 • 73230 Kirchheim unter Teck
 Telefon +49 (0) 70 21 / 9 50 10 - 0 • Telefax +49 (0) 70 21 / 9 50 10 - 55 • Internet: www.hofftech.com • E-Mail: anfrage@hofftech.com
 Amtsgericht: Stuttgart HRB 230147 • Sitz der Gesellschaft: Kirchheim u. Teck • Geschäftsführer: Dino Zorge, Jochen Kugler, Andreas Neumann

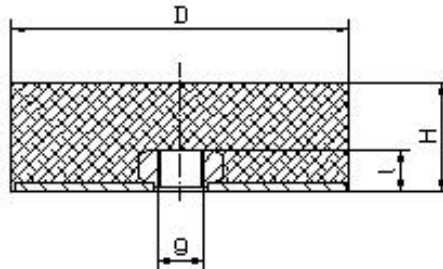


HOFFMANN

vor-teil. form. spezialitäten.

Puffer, zylindrisch Typ E

D	H	g x l
15	9	M5x5
20	15	M6x6
30	22	M8x8
40	17,5	M10x10
40	40	M10x10
50	20	M12x12
75	55	M12x12
100	100	M16x16



Kurzzzeichen		NR	SBR	EPDM	IIR	CR	CO/ECO	NBR	HNBR	CSM	EU/AU	ACM/EAM	FPM	VMQ	FVMQ
Härtebereich Shore A		30-90	35-90	30-90	30-80	25-90	40-90	30-95	45-98	45-90	55-90	40-90	40-90	30-85	30-80
Thermisches Verhalten	Kälteflexibel bis °C	-55	-30	-50	-60	-35	-35	-30	-45	-30	-30	-30	-20	-65	-45
	Max. Dauereinsatz Temp. in °C	80	100	130	130	100	130	110	150	130	120	150	200	200	200
Beständigkeit gegen	Benzin	-- -	--	---	--	+	++	++	+	+	++	--	+++	--	+++
	Mineralöl bei 100°C	-- -	--	--	-- -	+	+++	+++	++	+	++	+++	+++	++	+++
	Säuren (25%ige Schwefelsäure bei 50°C)	-	-	+++	+++	++	+++	++	+++	+++	++	+	+++	-	+
	Laugen (50%ige Natronlauge bei 50°C)	++	++	+++	+++	++	++	-- -	+	+++	-- -	--	+++	--	+
	Wasser (bei 100°C)	--	--	+++	++	+	++	++	+++	+	-- -	+	++	++	++
	Witterung und Ozon	-	-	+++	+	++	+++	--	+++	+++	++	++	+++	+++	+++
	Licht	-	-	++	+	+	-	-	+++	+++	++	+	+++	+++	+++
Gasundurchlässigkeit		--	-	-	+++	+	++	++	++	+	++	+	+++	---	+

+++ ausgezeichnet ++ sehr gut + gut --- ungenügend -- schlecht - befriedigend

small is beautiful - Mikroverbundteile von Hoffmann

Hoffmann GmbH • Gummi- und Kunststoff-Formtechnik • Tannenbergsstraße 131 • 73230 Kirchheim unter Teck
 Telefon +49 (0) 70 21 / 9 50 10 - 0 • Telefax +49 (0) 70 21 / 9 50 10 - 55 • Internet: www.hofftech.com • E-Mail: anfrage@hofftech.com
 Amtsgericht: Stuttgart HRB 230147 • Sitz der Gesellschaft: Kirchheim u. Teck • Geschäftsführer: Dino Zorge, Jochen Kugler, Andreas Neumann